



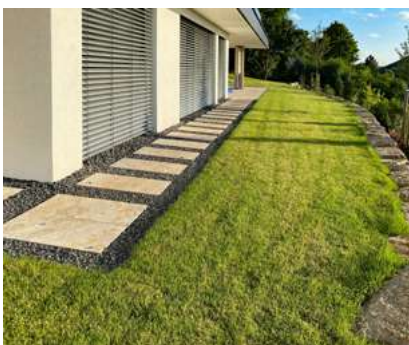
steinbachgruppe



**Produkt highlights**

**2025/26**

# WILLKOMMEN – PRODUKTHIGHLIGHTS 2025/26



NATURSTEINE	<b>NATURSTEINE UND OBERFLÄCHEN</b>	<b>4</b>
BETONWERKSTEIN	<b>BETONWERKSTEIN UND OBERFLÄCHEN</b>	<b>6</b>
NATURSTEINE	<b>FASSADEN</b>	<b>8</b>
NATURSTEINE	<b>STUFEN, TREPPEN UND PLATTEN</b>	<b>9</b>
NATUR- UND BETONWERKSTEIN	<b>GRANTUM®</b>	<b>10</b>
BETONWERKSTEIN	<b>SEDOM-SITZELEMENTE</b>	<b>11</b>
NATURSTEINE	<b>STEINKÖRBE UND GABIONEN</b>	<b>12</b>
NATURSTEINE	<b>TROCKENMAUERSTEINE</b>	<b>13</b>
NATURSTEINE	<b>MAUERSTEINE UND VERBLENDER</b>	<b>14</b>
NATURSTEINE	<b>BÖSCHUNGSPFLASTER UND WASSERBAUSTEINE</b>	<b>15</b>
BETONWERKSTEIN	<b>BETOBLOC® – SCHNELLMAUERSTEINE AUS BETON</b>	<b>16</b>
NATUR- UND BETONWERKSTEIN	<b>PFLASTERSTEINE</b>	<b>18</b>
STEINBACHGRUPPE	<b>REFERENZEN</b>	<b>20</b>
STEINBACHGRUPPE	<b>KONTAKT</b>	<b>23</b>

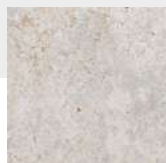
**NATURSTEIN:  
VIELSEITIG WIE KEIN  
ANDERER BAUSTOFF  
FÜR INNEN UND AUSSEN**



## MUSCHELKALK



sägerau



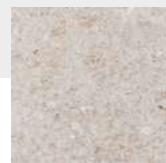
abgerieben



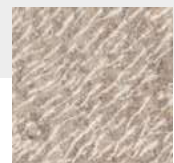
gestockt



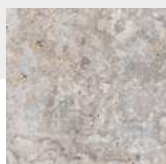
scharriert  
maschinell



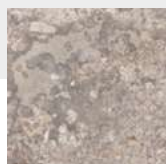
gestrahlt



gespitzt



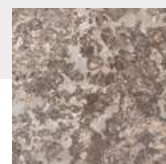
Schliff C60



Schliff C120



Schliff C220

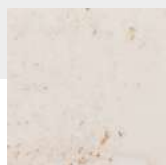


Schliff C400

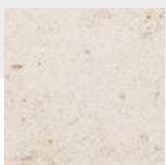
## JURA-KALKSTEIN



sägerau



abgerieben



gestockt



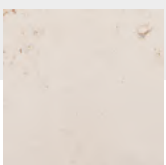
scharriert  
maschinell



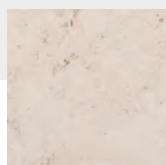
gestrahlt



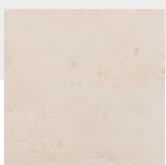
gespitzt



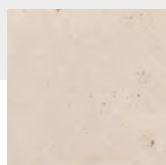
Schliff C60



Schliff C120



Schliff C220



Schliff C400

## DOLOMIT



sägerau



abgerieben



gestockt



gestrahlt



gespitzt



Schliff C60



Schliff C120

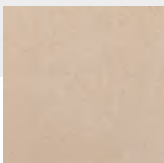


Schliff C220

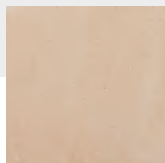


Schliff C400

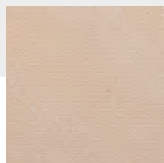
## GELBER SANDSTEIN



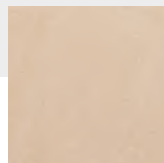
sägerau



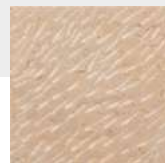
abgerieben



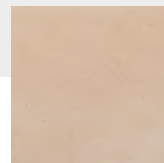
scharriert  
maschinell



gestrahlt

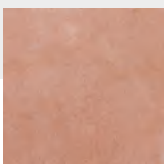


gespitzt



Schliff C60

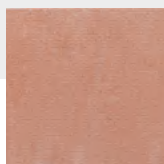
## ROTER SANDSTEIN



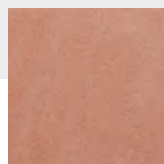
sägerau



abgerieben



scharriert  
maschinell



gestrahlt

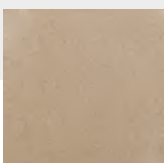


gespitzt

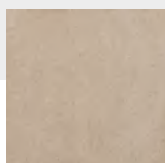


Schliff C60

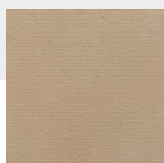
## GRÜNER SANDSTEIN



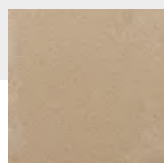
sägerau



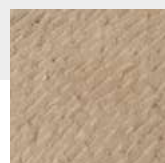
abgerieben



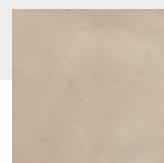
scharriert  
maschinell



gestrahlt



gespitzt



Schliff C60

# BETONWERKSTEIN UND OBERFLÄCHEN

**OBERFLÄCHEN:  
BETONWERKSTEIN,  
DER FAST ALLES KANN  
FÜR INNEN UND AUSSEN**

## **ANTHRAZIT**



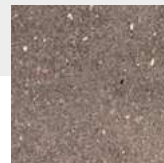
abgerieben



gestockt



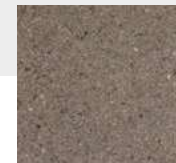
scharriert  
maschinell



gestrahlt



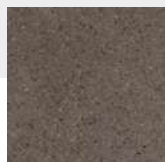
gespitzt



Schliff C60



Schliff C120



Schliff C220



Schliff C400

## **SANDBEIGE**



abgerieben



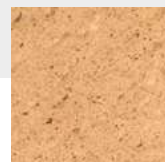
gestockt



scharriert  
maschinell



gestrahlt



gespitzt



Schliff C60



Schliff C120



Schliff C220



Schliff C400

# BETONWERKSTEIN UND OBERFLÄCHEN

## HELLGRAU



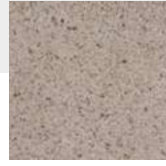
abgerieben



gestockt



scharriert  
maschinell



gestrahlt



gespitzt



Schliff C60



Schliff C120

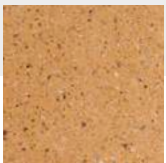


Schliff C220



Schliff C400

## SANDBRAUN



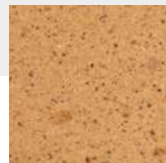
abgerieben



gestockt



scharriert  
maschinell



gestrahlt



gespitzt



Schliff C60



Schliff C120



Schliff C220



Schliff C400

## SANDROT



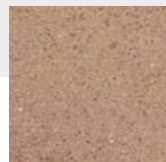
abgerieben



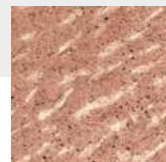
gestockt



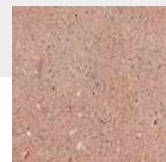
scharriert  
maschinell



gestrahlt



gespitzt



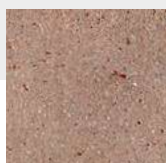
Schliff C60



Schliff C120



Schliff C220



Schliff C400

## NATURSTEINE – FASSADEN



Bad Neustadt, Stadthalle

### FASSADEN AUS NATURSTEIN: EIN ECHTER HINGUCKER

Unsere Fassadenelemente sind die schicke und dauerhafte Hülle für Ihre Projekte. Sie bieten Ihnen **vielfältige Möglichkeiten** und **gestalterische Freiheiten**.

Individuelle Formate, zahlreiche Farben und besondere Oberflächen sind nicht nur zeitlos und hochwertig, sondern weisen vor allem eine hervorragende Ökobilanz aus. **Steine made in Germany** – genauer gesagt: **Made in Salz/Strahlungen**.

Unsere Mitarbeiterinnen und Mitarbeiter unterstützen und beraten Sie gerne und sind Ihnen bei der Wahl der Verankerungssysteme gerne behilflich.



Marktheidenfeld, Fassadenverblender  
an der St. Kilian Schule



Wiernsheim



## VISUELLE GESTALTUNGSELEMENTE: STUFEN, TREPPEN UND PLATTEN

### STUFEN UND TREPPEN

- MUKA®-BLOCKSTUFEN  
Sichtflächen gestockt, sägerau, gestrahlt, geschliffen, Trittkante gefast, Vorderansicht gebosst oder profiliert
- MUKA®-BLOCKSTUFEN ANTIK  
Sichtflächen bruchrau
- MUKA®-STELLSTUFEN
- MUKA®-TRITTSTUFEN

### PLATTEN

- MUKA®-PLATTEN  
Oberfläche sägerau, gestockt, gestrahlt, abgerieben oder geschliffen
- MUKA®-SOCKELPLATTEN
- MUKA®-BRUCHPLATTEN
- MUKA®-KRUSTENPLATTEN
- MUKA®-POLYGONALPLATTEN
- MUKA®-FENSTERBÄNKE
- MUKA®-TRITTPLATTEN



Bad Neustadt, Jopp Entwicklungszentrum



grantum

Holz, Beton und Naturstein haben nicht viel gemeinsam? Zusammen aber bilden sie ein ideal zusammengesetztes Team – unsere vielseitigen **GRANTUM®-Betonwerksteine**.

Das Endergebnis: Individuelle Produkte mit einer einmaligen Optik, die in Zusammenspiel mit LED-Technik noch besser zur Geltung kommen.

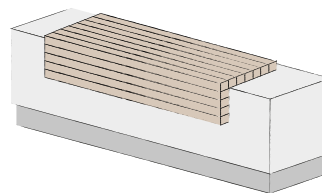
Unsere Steinmetze sind ganz gespannt darauf, Ihre Ideen aus Betonwerkstein umsetzen zu können.

**GRANTUM®-BETONWERKSTEIN**  
VON HAND GEMACHT. SO VIELSEITIG  
UND INDIVIDUELL WIE NIE.

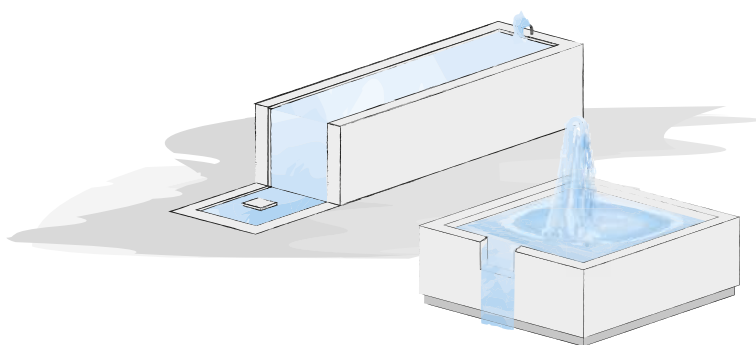
## GEMACHT FÜR:

- Treppen, Stufen und Sitzelemente
- Platten
- Massivstücke für Innen und Außen

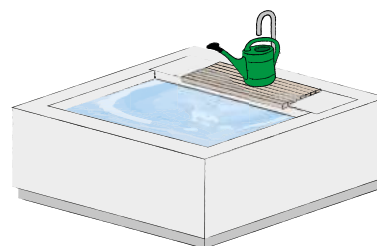
## BANK MIT HOLZELEMENTEN



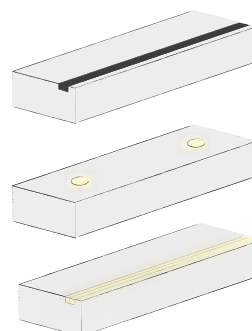
## BRUNNENANLAGEN



## SCHÖPFBRUNNEN / MASSIVARBEITEN



## TREPPEN/-STUFEN



## SEDOM-SITZELEMENTE AUS GRANTUM®-BETONWERKSTEIN MIT STEINMETZHAND.

Nehmen Sie Platz! Auf den neuen **sedom-Sitzelementen**, die es in unzähligen Formen, Farben und Materialien gibt. Es sind puristische Designelemente aus bester Steinmetzhand. Die spezielle Zusammensetzung sämtlicher Ausgangsstoffe zielt auf hochwertigen und äußerst widerstandsfähigen Beton ab.

So sind die **sedom-Produkte** auch vor starken Witterungseinflüssen geschützt.

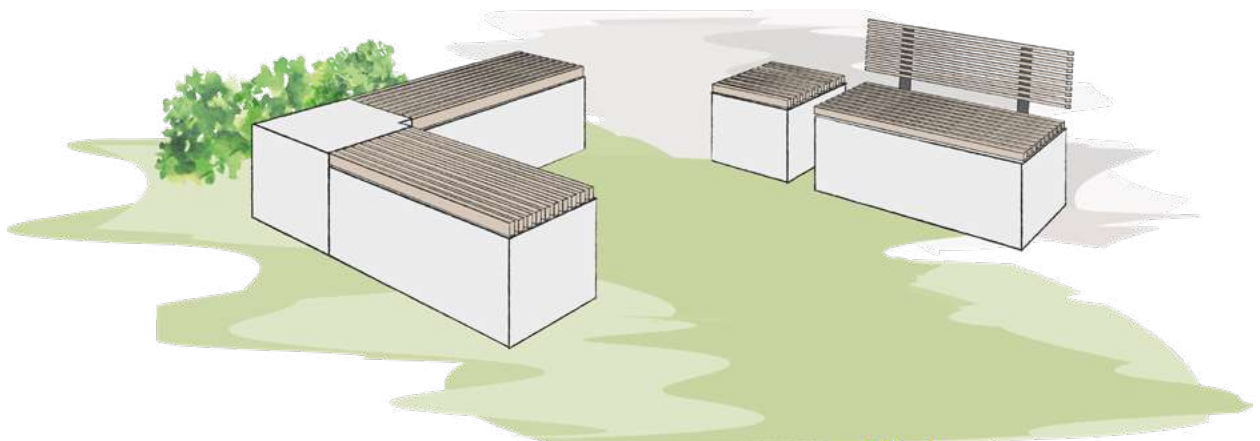
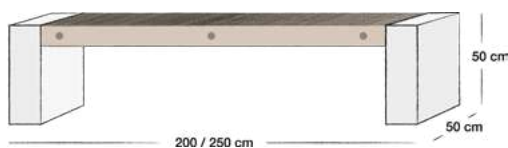
**sedom-Sitzelemente** werden von erfahrenen Steinmetzen bearbeitet, exakt so, als wären es echte Natursteine. Dadurch sind auch Kleinserien mit Sondermaßen kein Problem und äußerst wirtschaftlich.

Die Steinmetz-Philosophie gewährleistet einzigartige und hochwertige Oberflächen und Kanten, die im Zusammenspiel mit Naturstein und Holz für eine ausgefallene Gestaltung sorgen.

Egal ob Größe, Farbe oder Oberfläche – alle **sedom-Produkte** werden individuell auf Wunsch produziert. Alle Besonderheiten wie Gehrungen, Aussparungen, Bohrungen und vor allem auch große Formate sind nahezu uneingeschränkt möglich.

Deshalb imponieren alle **sedom-Sitzelemente** durch ihre individuellen Geometrien, überzeugen durch Maßhaltigkeit und betören das Auge mit einer gleichermaßen natürlichen wie hochwertigen Ausstrahlung mit feinen Fasen.

**SEDOM-SITZELEMENTE:  
NEHMEN SIE PLATZ AUF  
HERAUSRAGENDER QUALITÄT!**



# NATURSTEINE – STEINKÖRBE UND GABIONEN

## RAWE-STEINKÖRBE

WERKSEITIG BEFÜLLT UND VERDICHET

SCHÜTTKORB  
mit Grobschotter  
nach TL Gab-StB 16  
**Muschelkalk grau-braun**  
63 – 125 mm



SCHÜTTKORB  
mit Grobschotter  
**Muschelkalk grau-blau**  
63 – 125 mm



SCHÜTTKORB  
mit Grobschotter  
nach TL Gab-StB 16  
**Basalt**  
63 – 125 mm



SCHÜTTKORB  
mit Grobschotter  
nach TL Gab-StB 16  
**Dolomit**  
60 – 120 mm



SCHÜTTKORB  
Ansichtsfläche: Vorsatz hand-  
geschichtet mit Bruchsteinen  
**Basalt**  
10 – 30 cm



SCHÜTTKORB  
Ansichtsfläche: Vorsatz hand-  
geschichtet mit Bruchsteinen  
**Muschelkalk-Schaumkalkbank**  
10 – 30 cm



- Stückverzinkung nach DIN EN ISO 1461 für alle Korbteile nach Ausführung der erforderlichen Biegungen und Schweißungen, keine unverzinkten Drahtenden und Schweißstellen
- Mindestkorrosionsschutzdauer von ca. 55 Jahren bei einem Zinkabtrag von ca. 1 µm pro Jahr für Korrosivitätskategorien nach der DIN EN ISO 14731-1
- Die Herstellung und Gütesicherung unserer Steinkörbe erfolgt nach TL Gab-StB 16

## LIEFERBARE GRÖSSEN

Länge (cm)	Tiefe (cm)	Höhe (cm)
50	x 50	x 50
100	x 50	x 50
100	x 50	x 100
100	x 100	x 50
100	x 100	x 100
200	x 50	x 50
200	x 50	x 100
200	x 100	x 50
200	x 100	x 100

## ENTDECKEN SIE ALLE VORTEILE AUF EINEN BLICK:

- **QUALITATIV HOCHWERTIG**  
Naturstein im Werk befüllt, verdichtet
- **ÖKOLOGISCH WERTVOLL**  
Lebensraum für Tiere und Pflanzen
- **EINFACH, WIRTSCHAFTLICH**  
Versetzeit ca. 3 – 5 Minuten pro Korb
- **WIEDERVERWENDBAR**  
auch für temporäre Projekte geeignet
- **MASSGENAU, PLATZSPAREND**  
freistehend bis 5 m Höhe auf 1 m Breite
- **FORMSTABIL**  
keine setzungsbedingten Verformungen
- **DAUERHAFT**  
Steinmaterial garantiert frostbeständig
- **OPTISCH ANSPRECHEND**  
einheitliches Korb-Giterraster



Oberelsbach, Umweltbildungsstätte

## TROCKENMAUERSTEINE STEIN FÜR STEIN NATUR



Herschfeld, Grundschule



Salz, Hausgarten

### GESTALTUNGSSTEINE AUS MUSCHELKALK

Die hochwertigen bruchrauen Gestaltungssteine aus Muschelkalk stammen aus der einzigartigen Steinbank in unserem **Steinbruch Salz/Strahlungen**. Diese Steine stehen in vier verschiedenen Größen zur Verfügung und eignen sich hervorragend für die wirtschaftliche Realisierung von **naturnahen Mauern**. Sie werden nicht nur im Wasserbau, sondern auch in Gärten, Parkanlagen und der Landschaftsgestaltung geschätzt.

Sortierung	Schichthöhe	Einbandtiefe	Längen
Klein	ca. 15 – 35 cm	ca. 15 – 45 cm	ca. 20 – 70 cm
Mittel	ca. 30 – 45 cm	ca. 30 – 70 cm	ca. 40 – 100 cm
Groß	ca. 70 – 100 cm	ca. 80 – 140 cm	ca. 80 – 180 cm
Sonderformat z. B.	ca. 50 – 75 cm	ca. 50 – 80 cm	ca. 70 – 120 cm

### QUADERSTEINE GESPALTEN

Unsere „Quadersteine gespalten“ überzeugen nicht nur durch ihre **Frostbeständigkeit** (gem. Prüfzeugnis der LGA Nürnberg) und ihre **Maßhaltigkeit**, sondern vor allem durch ihre **lebhaftes Farbe** grau/braun. Sie sind in verschiedenen Größen, lose oder auf Paletten verpackt, auf Wunsch gesägt, einzeln herausgesucht oder von Hand zugerichtet, lieferbar.



Leutershausen, Hausgarten

### QUADERSTEINE GESPALTEN GRAU/BRAUN

Sortierung	Schichthöhe	Einbandtiefe	Längen
XS	ca. 8 – 15 cm	ca. 15 – 20 cm	ca. 20 – 50 cm
S	ca. 15 – 25 cm	ca. 20 – 30 cm	ca. 30 – 60 cm
M	ca. 30 – 40 cm	ca. 30 – 40 cm	ca. 30 – 120 cm
L	ca. 40 – 50 cm	ca. 40 – 50 cm	ca. 40 – 120 cm
XL	ca. 50 – 60 cm	ca. 50 – 60 cm	ca. 50 – 120 cm



Bad Neustadt, Hausgarten

## MAUERSTEINE UND VERBLENDER WEIT BEKANNTE QUALITÄT

### MAUERSTEINE UND VERBLENDER

- MUKA®-BRUCHMAUERSTEINE  
gespalten, Ansichtsfläche ohne Keillöcher  
(Höhe: ca. 8 – 30 cm, Tiefe: ca. 10 – 18 cm,  
Länge: ca. 15 – 45 cm)
- MUKA®-BOSSENSTEINE/  
MUKA®-BOSSENSTEINE RUSTIKAL  
auch als Riemchen sowie als vorgerichtete  
Pfeiler lieferbar (Schichthöhe: 8 /12 und 21 cm,  
Einbandtiefe: 8 – 10 cm)
- MUKA®-MAUERSTEINE GESPITZT/GESTOCKT
- MUKA®-SCHICHTENMAUERSTEINE  
(Höhe: ca. 7,5 / 15 und 22,5 cm, Tiefe: ca. 20 cm,  
Länge: ca. 15 – 45 cm)
- MAUERSTEINE  
z. B. aus rotem, gelbem, grünem Sandstein,  
Jura-Kalkstein oder Dolomit

Sondergrößen sind auf Anfrage lieferbar.



MUKA®-Bossensteine



MUKA®-Bossensteine rustikal



MUKA®-Mauersteine gespitzt



Bad Neustadt, MUKA®-Verblendmauerwerk



MUKA®-Bruchmauersteine



**BÖSCHUNGSPFLASTER**  
**WASSERBAUSTEINE**  
NATÜRLICH DAUERHAFT

## WASSERBAUSTEINE

**Wasserbausteine** sind unbearbeitete Bruchsteine gemäß den „technischen Lieferbedingungen für Wasserbausteine“ (TLW) in unterschiedlichen Größenklassen. Damit gelingen hochwertige und dauerhafte Uferbefestigungen und Hänge. Sie werden oft beim naturnahen Rückbau von Gewässern verwendet oder eignen sich bestens im Straßenbau für Rinnen, Rückhaltebecken und Einläufe.

### LIEFERBARE GRÖSSEN

- **LMB** 5 – 40 kg | 10 – 60 kg | 40 – 200 kg | 60 – 300 kg | 15 – 300 kg
- **HMB** 300 – 1000 kg | 1000 – 3000 kg | 3000 – 6000 kg
- **CP** 45 – 125 mm | 63 – 180 mm | 90 – 250 mm | 45 – 180 mm | 90 – 180 mm



## BÖSCHUNGSPFLASTER

**Böschungspflastersteine** werden nicht von Hand gerichtet, sondern maschinell abgeseibt. Sie sind unregelmäßig und haben mindestens eine geeignete Sichtfläche zum Verlegen als Böschungspflaster. Mehrere 1.000 qm wurden auf den Baustellen der A 71 verbaut.

### LIEFERBARE GRÖSSEN

- 10 cm – 30 cm
- 10 cm – 40 cm



- Freiwillig güteüberwacht gem. TLW 2022 (technische Lieferbedingungen) und nach DIN EN 13383

**VERSETZT IN HÖCHSTGESCHWINDIGKEIT –  
ALS GARTEN- ODER SCHWERGEWICHTSMAUER:  
DIE SCHNELLSTE UND GÜNSTIGSTE TROCKENMAUER  
VON STEINBACH**

Ein Look, der einer Natursteinmauer gleicht. Im Handling so einfach wie keine andere Trockenmauer. Das sind die **BETOBLOC®-Mauersteine von Steinbach**. Ihre Vorteile: Maximale Baugeschwindigkeit, Effizienz und Wirtschaftlichkeit.

**BETOBLOC®-Mauersteine** sind ein ausgeklügeltes Mauersystem aus massiven und durchgängig gefärbten Steinen in freien Längen. Bewusst groß gemacht für Straße, Haus und Garten. Vor allem bestens geeignet entlang von Fahrbahnen.

## TECHNISCHE EIGENSCHAFTEN

- **Sichtfläche:** einseitig als Sichtfläche gebrochen (weitere Sichtflächen als Zulage möglich)
- **Lagerfuge:** naturnahe Lagerfuge
- **Druckfestigkeit nach 28 Tagen:** Ø i. M. 37 N/mm<sup>2</sup>
- **Biegezugfestigkeit:** Ø 4 N/mm<sup>2</sup>
- auf Europaletten verpackt



betobloc





## BETOBLOC®-FARBEN

**BETOBLOC®-Steine** sind in sechs Farben lieferbar. Und da setzen wir auf natürliche und puristische Farben, auf hellgrau, anthrazit, sandbeige, sandbraun, sandrot und pidazzo. Die Steine sind durch und durch gefärbt.

Das Erscheinungsbild bleibt auch beim Herausbrechen eines Stückes oder beim Zurichten auf der Baustelle erhalten.



sandrot



hellgrau



sandbraun



anthrazit



sandbeige



pidazzo

## BETOBLOC® – GRÖSSEN UND FORMATE

### GRÖSSE S

- **Schichthöhe:** ca. 25 cm
- **Einbandtiefe:** ca. 25 cm
- **Längen:** ca. 30 – 60 cm
- 1 t ergibt ca. 2,30 m<sup>2</sup> versetzte Sichtfläche

### GRÖSSE L

- **Schichthöhe:** ca. 40 cm
- **Einbandtiefe:** ca. 40 cm
- **Längen:** ca. 60 – 120 cm
- 1 t ergibt ca. 1,20 m<sup>2</sup> versetzte Sichtfläche

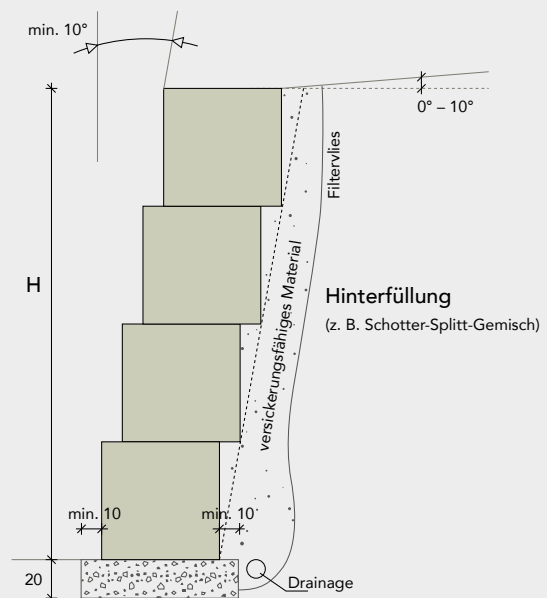
### GRÖSSE XL

- **Schichthöhe:** ca. 50 cm
- **Einbandtiefe:** ca. 50 cm
- **Längen:** ca. 60 – 120 cm
- 1 t ergibt ca. 1,00 m<sup>2</sup> versetzte Sichtfläche

### GRÖSSE XXL

- **Schichthöhe:** ca. 60 cm
- **Einbandtiefe:** ca. 60 cm
- **Längen:** ca. 60 – 120 cm
- 1 t ergibt ca. 0,80 m<sup>2</sup> versetzte Sichtfläche

## SYSTEMSKIZZE



Freunden Sie sich an mit den faszinierenden **BETOBLOC®-Steinen** – weitere Informationen geben wir Ihnen gerne per E-Mail, Telefon oder auch persönlich.

## PFLASTERSTEINE BODENBELÄGE AUS NATURSTEIN ODER BETON

Mit unseren **Pflastersteine** erhalten Ihre Wege und Plätze einen ganzheitlich neuen Auftritt – egal ob bei großen oder kleinen Flächen. Natürliche Farben in harmonisch aufeinander abgestimmten Töne und unterschiedliche Steinformate sorgen für einen besonderen Ausdruck. Wir beraten Sie gerne.

### PFLASTERSTEINE AUS NATURSTEIN

#### MUSCHELKALK



##### VIANDRO – NOVO

- sehr gut begehbar
- Oberfläche gestockt
- Kanten unregelmäßig geschlagen
- Stoßfugen gespalten
- Längsseiten sägerau für gleichmäßiges Fugenbild
- D = ca. 12 oder 14 cm, L= 10 - 24/28 cm (max 2 x D)
- B = ca. 8/10/12/15 cm



##### VIANDRO – REDONDO

- sehr gut begehbar
- Oberfläche sägerau
- Stoßfugen gespalten, Kanten gerundet/gealtert
- Längsseiten sägerau für gleichmäßiges Fugenbild
- D = ca. 12 oder 14 cm, L= 10 - 24/28 cm (max 2 x D)
- B = ca. 8/10/12/15 cm



##### VIANDRO – ANTICO

- Oberfläche handgerichtet
- gekollert
- Kanten unregelmäßig geschlagen
- Stoßfugen gespalten
- Längsseiten sägerau für gleichmäßiges Fugenbild
- D = ca. 12/14 oder 15 cm, L= 10 - 24/28/30 cm (max 2 x D)
- B = ca. 8/10/12/15 cm



##### VIANDRO – CUBO

- sehr gut begehbar
- allseits sägerau, Kanten scharfkantig
- alternativ: Oberfläche gestockt, Kanten gebrochen
- alternativ: Oberfläche gestrahlt
- lieferbar in verschiedenen quadratischen Formaten
- D = ca. 12 oder 14 cm, L= 10 - 24/28 cm (max 2 x D)
- B = ca. 8/10/12/15 cm



## VIANDRO – KLEINPFLASTER/MOSAIKPFLASTER

- bis zu vier Flächen sägerau
- gekollert
- Kanten gebrochen
- ca. 10 x 10 x 10 cm (D/L/B)
- ca. 8 x 8 x 8 cm (D/L/B)
- ca. 6 x 6 x 6 cm (D/L/B)

## PFLASTERSTEINE AUS BETON

CARATON® 3.0



### CARATON® LINEA

- beige-meliert
- Oberfläche gestockt
- Kanten gebrochen
- nach DIN 1338, KDI
- Betongefüge zweischichtig
- mit Abstandshalter
- wasserdurchlässig
- Belastung: Fahrzeuge bis 20 t
- D = ca. 7,9 cm, L = ca. 16/20/24/28 cm, B = ca. 16 cm
- D = ca. 7,9 cm, L = ca. 20/24/28 cm, B = ca. 20 cm

### CARATON® LINEA KLEINFORMAT

- beige-meliert
- Oberfläche gestockt
- Kanten gebrochen
- nach DIN 1338, DI
- Betongefüge zweischichtig
- mit Abstandshalter
- wasserdurchlässig
- Belastung: Fahrzeuge bis 20 t
- D = ca. 7,9 cm, L = ca. 12/16/20/24 cm, B = ca. 8 cm
- D = ca. 7,9 cm, L = ca. 12/16/20/24/28 cm, B = ca. 12 cm



### CARATON® ANTICO

- beige-meliert
- Oberfläche gestockt
- Kanten gebrochen
- geeignet zur Verlegung im römischen Verband
- nach DIN 1338, DI
- Betongefüge zweischichtig
- mit Abstandshalter
- wasserdurchlässig
- Belastung: Fahrzeuge bis 20 t
- D = ca. 7,9 cm, L = ca. 12/16/20/24 cm, B = ca. 8 cm
- D = ca. 7,9 cm, L = ca. 12/16/20/24 cm, B = ca. 16 cm



# REFERENZEN – GROSSE UND KLEINE LIEBLINGSPROJEKTE



Bad Neustadt, Kaufland



Salz, Hausgarten



Knuffingen, Parkanlage



Bad Bocklet, DT & Shop GmbH



Stuttgart, Wohnhaus



Rheinfeldshof, Brunnen



Mellrichstadt, Schulhof



Bad Neustadt, Marktplatz Brunnen

# REFERENZEN – GROSSE UND KLEINE LIEBLINGSPROJEKTE



Herschfeld, Sportplatz



Stuttgart



Bad Neustadt, Friedhof Altstadt



Leutershausen, Hausgarten



Bad Neustadt, Stadthalle



Wülfingen, Hausgarten



Sindelfingen, Gottlieb-Daimler-Schule

# REFERENZEN – GROSSE UND KLEINE LIEBLINGSPROJEKTE



Dingolshausen, Friedhof



Brunnen Dorfplatz



Salz, Hausgarten



Rüdenhausen, Dorferneuerung



Kiedrich, Hotel



Suhl, Brunnenstube



Bad Neustadt, Wohnhaus



Salz, Hausgarten

## Produkte und Dienstleistungen von Steinbach

Entdecken Sie, wie flexibel und abwechslungsreich unsere **Produkte** eingesetzt werden können und wo unsere **Dienstleistungen** zum Einsatz kommen. Schauen Sie vorbei und erleben Sie, was wir mit unseren Partnern bewegen.

[www.steinbach-gruppe.de](http://www.steinbach-gruppe.de)




## Sie haben Fragen?


**Unser Team** aus Ingenieuren, Architekten, Steinmetzen und Technikern steht Ihnen von Beginn an zur Seite und unterstützt Sie bei Ihrem Vorhaben.

Wir begleiten Sie auf dem Weg zu Ihrem Wunschprojekt und überzeugen mit einem hochwertigen Materialmix durch starke Partner für Holz, Metall, Beleuchtung und Glas.

Wählen Sie den für Sie bequemsten Weg und kontaktieren Sie uns über Telefon, E-Mail oder Microsoft Teams. Sie können auch persönlich bei uns vorbeikommen und sich direkt vor Ort von uns beraten lassen! Wir freuen uns auf Sie und beantworten Ihnen alle Fragen!

 Strahlunger Straße 18, 97616 Salz

 +49 (0) 9771 68877-200

 [baustoffe@steinbach-gruppe.de](mailto:baustoffe@steinbach-gruppe.de)



**GEMEINSAM PROJEKTE UND HERAUSFORDERUNGEN MEISTERN**

WIR BERATEN SIE GERNE



steinbachgruppe



**Adolf Steinbach**  
**Steinindustrie-Schotterwerke GmbH & Co. KG**  
Strahlunger Straße 18, 97616 Salz